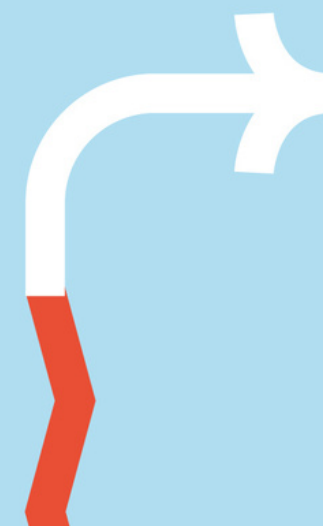
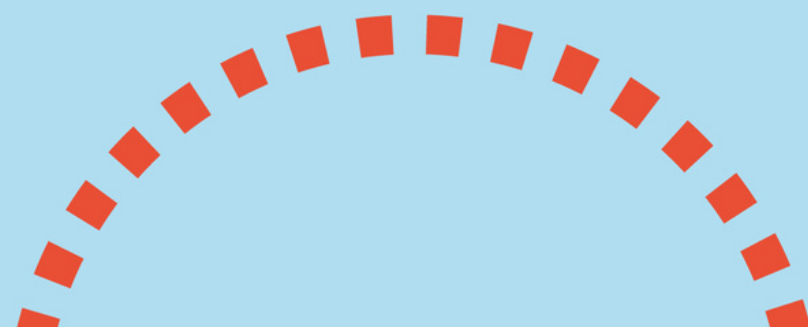
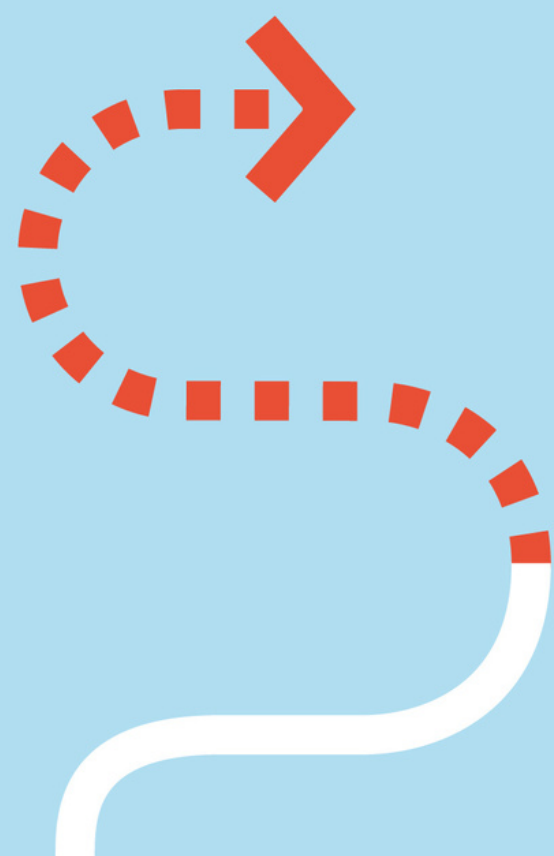
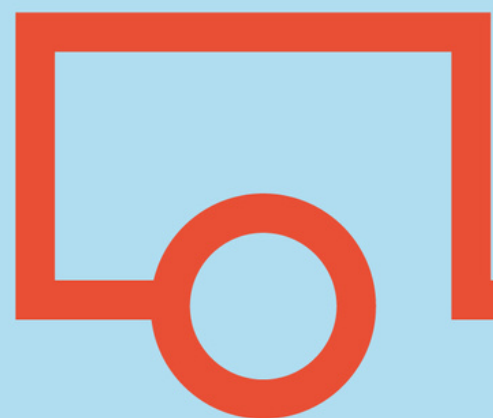
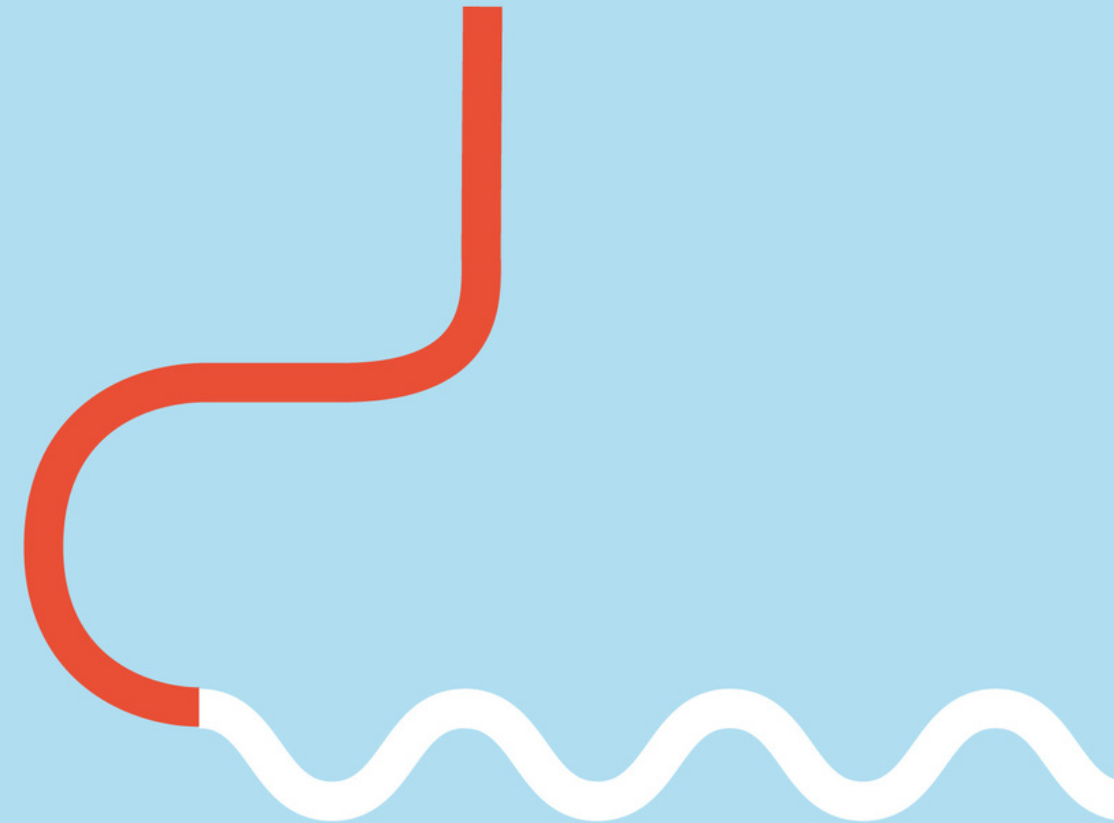


# Appel à candidatures

2022



**touten  
à vélo**

**Accompagnement à la création de  
votre Freechise Toutenvélo**

# Présentation

Toutenvélo développe des solutions innovantes de cyclologistique dans les moyennes et grandes villes pour limiter l'impact écologique et sanitaire de la logistique urbaine.

Fort de plus de 10 ans d'expérience, Toutenvélo un réseau de sociétés coopératives (SCOP) indépendantes qui interviennent sur la livraison du dernier kilomètre en proposant des courses rapides, des livraisons et des déménagements à vélo.

Toutenvélo est déjà implanté à Rennes, Rouen, Grenoble, Caen, Dijon, Marseille, La Rochelle et Le Havre et prochainement à Lyon, Créteil et Aix en Provence.

Toutenvélo est aussi fabricant de matériel dédié au transport à vélo pour un usage professionnel.

Type d'AAC :  
Accompagnement à la  
création d'entreprise

Secteur d'activité :  
Logistique urbaine

Territoires concernés :  
Agglomérations de  
100 000 hab. et +

Début du programme :  
20 juin 2022

Date d'échéance :  
31 juillet 2022



# 1. L'appel à candidatures



**Vous vous sentez l'âme d'un·e entrepreneur·se ?**  
**Vous êtes passionné·e de vélo ?**  
**Vous souhaitez travailler sur votre territoire ?**

Le potentiel de développement de ce service sur les villes concernées par cet appel à candidatures est existant et Toutenvélo vous accompagne à l'implantation de cette nouvelle activité !

- Vous souhaitez donner du sens à vos projets professionnels
- Vous voulez travailler au grand air
- Vous adorez le vélo
- Vous êtes attiré·e par le travail d'équipe, la coopération
- Vous n'êtes pas effrayé·e par le monde de la logistique



## 1.2 Devenez freechisé·e\* Toutenvélo !

Riche de plus de 10 ans de terrain, nous avons pris l'initiative de partager notre savoir-faire.

La logistique est un domaine avec des caractéristiques propres à chaque territoire.

Partant de ce constat, il paraît donc logique que le développement de structures en logistique douce soit porté par un acteur local, comme vous !

Nous proposons donc de vous accompagner lors de la réflexion de création de la structure et durant son développement.

D'autre part, ce domaine est très concurrentiel et à faibles marges commerciales. Dans ce contexte et pour faciliter la réussite de votre structure, nous ne demandons ni droit d'entrée, ni pourcentage de votre chiffre d'affaire, d'où le nom "Free". On pourrait aussi parler de Franchise Sociale.

*\*Freechise : accord commercial et juridique par lequel la société Toutenvélo s'engage à fournir à une seconde entreprise, dites "freechisée", sa marque, ses outils, son savoir-faire et une coopération permanente entre les membres du réseau sans droit d'entrée et sans prélèvement relatif au chiffre d'affaires.*

## 1.2 Devenez freechisé·e\* Toutenvélo !

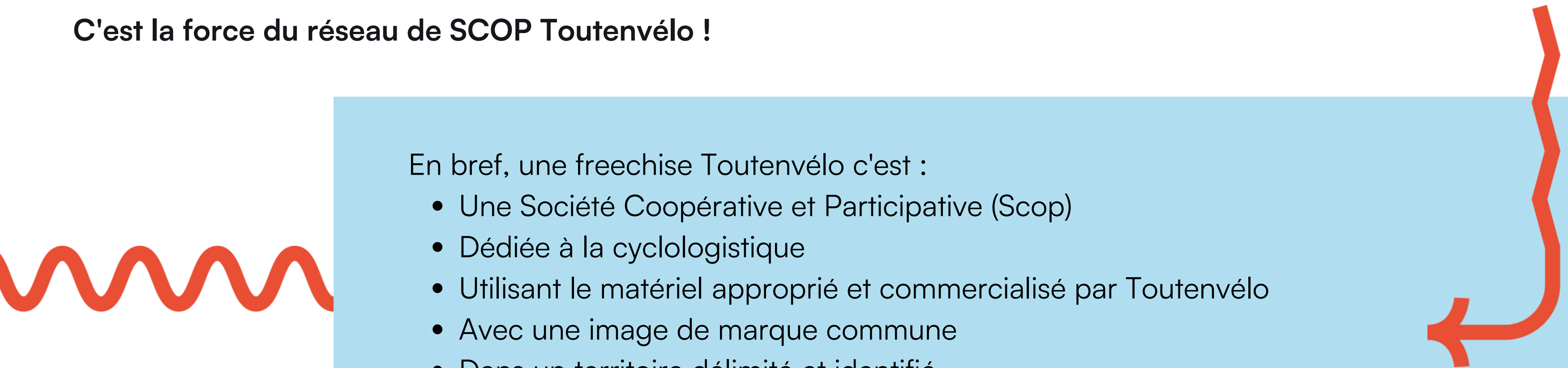
Dans cette démarche de duplication, il est important de créer un ensemble de conditions favorables à la réussite de chaque projet. Nous partageons ainsi notre image afin d'apporter une cohérence nationale au projet.

D'autre part, vous échangerez régulièrement entre structures du réseau Toutenvélo afin d'enrichir et de mutualiser les expériences de chacun.

**C'est la force du réseau de SCOP Toutenvélo !**

En bref, une freechise Toutenvélo c'est :

- Une Société Coopérative et Participative (Scop)
- Dédiée à la cyclologistique
- Utilisant le matériel approprié et commercialisé par Toutenvélo
- Avec une image de marque commune
- Dans un territoire délimité et identifié





# 1.3 En quoi consiste cet appel à candidatures ?

- Un accompagnement personnalisé et collectif sur 6 à 9 mois
- 8 jours de formation (pratique et théorique)
- L'accès au réseau Toutenvélo et à sa base de connaissance
- Une image connue et reconnue dans le domaine de la cyclologistique
- Un accès à des contacts de donneurs d'ordre
- Un accès privilégié aux produits fabriqués et commercialisés par Toutenvélo

N.b : les frais logistiques ne sont pas pris en charge dans le cadre de cet appel à candidatures et restent à la charge des candidats lauréats





## 2. Qui peut candidater ?

- Vous souhaitez créer votre entreprise (ou vous souhaitez transformer votre entreprise)
- Votre démarche est individuelle et vous avez un réseau solide pour trouver un binôme rapidement ou vous avez déjà constitué un collectif (2-3 personnes)
- Votre dynamisme et motivations sont sans faille (être entrepreneur·se n'est pas de tout repos)
- Vous êtes prêt·e à travailler collectivement (le statut collectif de Scop est un critère indispensable pour intégrer le réseau Toutenvélo)
- Vous êtes prêt·e à faire du vélo par tout temps





### 3. Comment constituer son dossier ?



**Rendez-vous sur notre site internet sur la page Appel à candidatures 2022 pour remplir le formulaire.**

Les pièces à joindre à ce dossier (sous format PDF) sont les suivantes :

- Liste des membres souhaitant s'investir
- Curriculum Vitae des candidats
- Tout document précisant votre projet, vos ambitions et compétences

## 4. Quel processus de sélection ?

Nous retiendrons 8 à 10 projets.

Nous organiserons par la suite des entretiens afin de retenir 3 à 5 projets lauréats.

- Sélection des projets : fin août
- Entretiens : septembre
- Annonce des candidats lauréats : octobre
- Début de l'accompagnement : novembre 2022

Le jury sera composé de salarié.e.s de la Scic et de gérants de Scop Toutenvélo.





# 5. Modalités de dépôt des candidatures

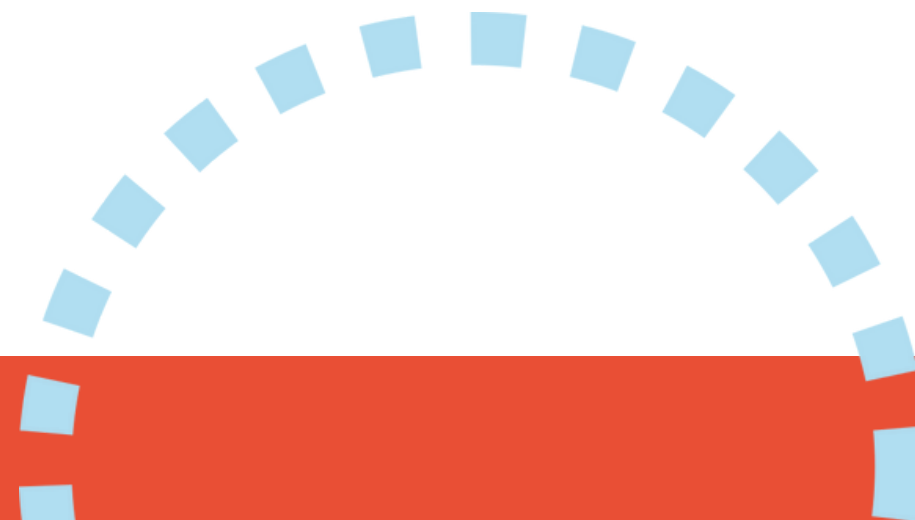
**Les dossiers devront être réceptionnés au plus tard le 31 juillet 2022.**

L'instruction de dossier et les résultats d'éligibilité seront annoncés aux candidats début octobre 2022.

**Pour plus de renseignements ou proposer votre projet, n'hésitez pas à nous contacter à [aac@toutenvelo.fr](mailto:aac@toutenvelo.fr).**

## Contact

Hélène Roisille  
Animatrice réseau  
[aac@toutenvelo.fr](mailto:aac@toutenvelo.fr)





# touten Vélo

2 rue Claude Chappe,  
35230 Noyal-Chatillon-sur-Seiche  
09 72 60 43 73  
**toutenvelo.fr**



@toutenvelo